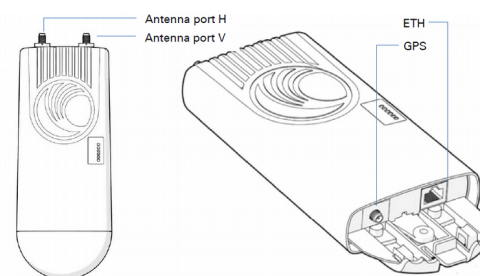


## Настройка оборудования ePMP для линка точка-точка

Для построения линка точка-точка используется:

- ePMP Force 200 с интегрированной dish антенной 25 dBi (5GHz) и 17 dBi (2.4 GHz)
- ePMP 1000 GPS Sync Lite с внешними антеннами
- ePMP 2000 Lite с внешними антеннами



Для построения линка точка-точка одно устройство ePMP устанавливается в режим **Radio Mode Access Point**, **Access Point Mode ePTP Master**, второе устройство в режим **Radio Mode Access Point**, **Access Point Mode ePTP Slave**.

При подключении внешней антенны необходимо убедиться в правильности подключения полярности H и V поляризации.

При монтаже устройства ePMP следует руководствоваться **Installation Guide**.

IP адрес устройства: AP/Subscriber mode 192.168.0.1/192.168.0.2.

Заводской IP адрес устройства 169.254.1.1/16.

### Рекомендуемые настройки AP Configuration/Radio:

- **Country:** *Other*, **AP SSID:** идентификатор станции
- **Max Range:** дальность линка в канале 20MHz - 52 км, в канале 40MHz - 24 км.
- **Channel Bandwidth:** 20 или 40 MHz
- **Frequency Carrier:** рабочий частотный канал
- **Frequency Reuse:** *Off*
- **Transmit Output Power:** 23-30 dBm
- **Antenna Gain:** 0

### Рекомендуемые настройки AC Configuration/Radio:

- **Radio Mode:** *Subscriber Module*, **Subscriber Module Mode:** *ePTP Slave*
- **Radio Frequency Scan List:** возможные рабочие частотные каналы AP Frequency Carrier
- **Transmitter Output Power:** 23-30 dBm
- **Antenna Gain:** 0
- **Network Entry RSSI Threshold:** -100 dBm

### Configuration/System:

- **Device Name:** имя устройства

Максимальная рекомендуемая дальность связи на антеннах с усилением 25 dBi в условиях прямой видимости LOS на наивысшей модуляции MCS15 составляет 20 км. На больших дальностях или при сильных помехах рекомендуется использовать ePMP GPS Sync Lite с внешней антенной с усилением 30...34 dBi.

Пропускная способность канала точка-точка на оборудовании ePMP составляет 220 Mbps (UL+DL) в канале шириной 40 MHz с пакетной производительностью 25K pps (ePMP 1000) и более 40K pps (ePMP 2000).

Все устройства ePMP имеют механизм “холодного старта” при низких температурах.